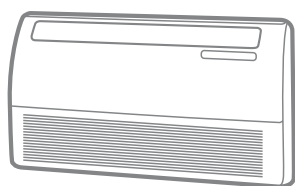




BEHAGLICHKEIT



Truhen-/Deckengeräte

mit Klimageräten von LG

Ein angenehmes Raumklima und saubere, natürlich frische Luft fördert Ihre Gesundheit. Ob zuhause, am Arbeitsplatz oder im Hotel – die Truhen-/Deckengeräte reinigen die Luft und sorgen für eine behagliche Raumtemperatur. Sie können sehr flexibel eingesetzt werden. Abhängig vom zur Verfügung stehenden Raum, lassen sie sich auf dem Boden aufstellen, oder unter der Decke montieren und sorgen das ganze Jahr über für ein behagliches Raumklima.

PRODUKT | FEATURES

Durchdacht: Die Auto-Restart-Funktion sorgt dafür, dass die Klimageräte nach einem Stromausfall automatisch wieder anlaufen. Dabei werden die zuvor gewählten Einstellungen beibehalten.

Gewerblich: Durch die eingebaute Winterregelung (bei den Modellen V18AC/V18AH/V24AC/V24AH) sind diese Geräte besonders für gewerbliche Zwecke geeignet.

Komfortabel: Die Infrarotfernbedienung ermöglicht Ihnen eine bequeme und übersichtliche Bedienung Ihres LG Klimagerätes.

Gesund: LG Klimageräte sorgen für ein behagliches Klima durch gesunde Entfeuchtung der Luft.



VIELSEITIG: Die Truhen-/Deckengeräte von LG

Damit die Umgebung so natürlich wie möglich ist, leisten die Truhen-/Deckengeräte von LG mehr, als nur die Luft zu kühlen oder zu heizen. Die Raumluft wird über einen antibakteriellen Filter gereinigt, bevor sie entfeuchtet und gekühlt bzw. erwärmt dem Raum wieder zugeführt wird. Ein weiterer Vorteil dieser Geräte ist, dass sie sehr flexibel in der Aufstellung sind. Dank ihrer Konstruktion eignen sie sich nicht nur für die Montage als Truhe, sondern können auch unter die Decke montiert werden.

SAUBER: Der antibakterielle Filter

Der antibakterielle Filter entfernt feine Stäube aus der Luft, um Ihnen eine gesunde Atmosphäre zu schaffen.

RICHTUNGSWEISEND: Die 4-Wege-Luftverteilung

Horizontale Luftverteilung, manuelle Einstellung

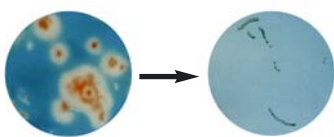
Die Einstellung der horizontalen Luftverteilung erfolgt manuell und kann so auf Ihre Wünsche abgestimmt werden.

Vertikale Luftverteilung

Die vertikale Luftverteilung hingegen erfolgt bequem und einfach über die Infrarotfernbedienung.

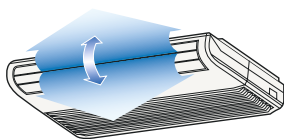
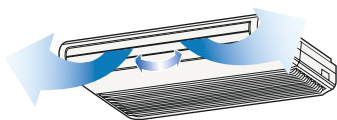
DURCHDACHT: Die Auto-Restart-Funktion

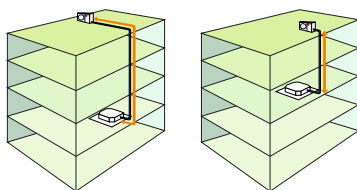
Die Auto-Restart-Funktion sorgt dafür, dass die Klimageräte nach einem Stromausfall automatisch wieder anlaufen. Dabei werden die zuvor gewählten Einstellungen beibehalten.



Keime breiten sich aus

Zu 98,5% keimfrei





VARIABEL: Die Leitungslängen

Mit Truhen-/Deckengeräten von LG ist es möglich, Leitungslängen von bis zu 50 Metern bei einem Höhenunterschied von bis zu 30 Metern zu realisieren (bei den Modellen V18AH/V18AC/V24AH/V24AC).

GEWERBLICH: Die Winterregelung

Durch die eingebaute Winterregelung (bei den Modellen V18AH/V18AC/V24AH/V24AC) ist dieses Gerät besonders für gewerbliche Zwecke geeignet. Hierzu zählen Räume, die durch ihre hohe innere Wärmelast nicht nur im Sommer gekühlt werden müssen. Zum Beispiel:

- EDV-, Server- oder Technikräume
- Räume mit vielen Personen (Shops, Säle oder Besprechungsräume)
- Räume mit sehr hoher Sonneneinstrahlung oder starker Beleuchtung

Ein weiterer Vorteil ist die geringe Geräuschentwicklung, die bei kühleren Außentemperaturen (z. B. nachts) durch Absenken der Lüfterdrehzahl erreicht wird.

GESUND: Die Luftentfeuchtung

Hohe Luftfeuchtigkeit beeinflusst unser Behaglichkeitsgefühl negativ. Durch optimale Ausnutzung der kältetechnischen Komponenten wird die Luftfeuchtigkeit reduziert, ohne eine Unterkühlung des Raumes hervorzurufen.

KOMFORTABEL: Die neue Infrarotfernbedienung



1. Ein-/Aus-Taste
2. LCD-Display zeigt die aktuellen Einstellungen an
3. Jet Cool-Taste
4. Temperaturwahlschalter → Zur Einstellung der gewünschten Raumtemperatur
5. CHAOS-Swing-Taste
6. Sleep-Mode-Taste
7. Raumtemperaturtaste → Taste zur Ermittlung der aktuellen Raumtemperatur



Truhen-Deckenklimategeräte (Universal Modelle)

Model (Set Bezeichnung)		V18AC	V18AH	V24AC	V24AH
Serienausstattung		Winterrgelung + Außenregister mit Gold Fin™ Beschichtung			
Kälteleistung ^{1.)}	kW	5,8	5,3	7,0	7,0
Heizleistung ^{2.)}	kW	-	5,9	-	7,7
Luftvolumenstrom Innen (max/min)	m ³ /h	840/720	840/720	900/780	900/780
Schalldruckpegel Innen (max/min) ^{3.)}	db(A)	43/40/37	43/40/37	45/42/39	45/42/39
Schalldruckpegel Außen ^{3.)}	db(A)	50	50	55	55
Anschlussspannung 50 Hz	V/ph	230/1			
Elektrischer Anschluss		Über das Außengerät			
Leistungsaufnahme	kW	1,84	1,77	2,32	2,33
Stromaufnahme	A	8,3	7,9	10,3	10,4
Absicherung Träge	A	16	16	20	20
Fernbedienung		IR Fernbedienung mit LCD Anzeige			
Innengerät (HxBxT)	mm	615 x 1200 x 205		615 x 1200 x 205	
Außengerät (HxBxT)	mm	575 x 840 x 275	655 x 870 x 320	655 x 870 x 320	800 x 870 x 320

Messbedingungen

1.) Innentemperatur: 27°C TK, 19 °C FK | Außentemperatur: 35 °C TK, 24 °C FK

2.) Innentemperatur: 20°C TK, 15 °C FK | Außentemperatur: 7 °C TK, 6 °C FK

3.) Schalldruckpegel gemessen in 1 m Entfernung unter Freifeldbedingungen

Regelbereich Innengerät | Heizen: 16 bis 30 °C | Kühlen: 18 bis 30 °C
Einsatzgrenzen Außengerät | Heizen: -10 bis 18 °C | Kühlen: -10 bis 43 °C

Truhen-Deckenklimategeräte



Model (Set Bezeichnung)		V09AH	V12AH
Serienausstattung		Außenregister mit Gold Fin™ Beschichtung	
Kälteleistung ^{1.)}	kW	2,8	3,5
Heizleistung ^{2.)}	kW	3,0	3,8
Luftvolumenstrom Innen (max/min)	m ³ /h	450/300	600/390
Schalldruckpegel Innen (max/min) ^{3.)}	db(A)	36/30/27	40/37/31
Schalldruckpegel Außen ^{3.)}	db(A)	45	46
Anschlussspannung 50 Hz	V/ph	230/1	
Leistungsaufnahme	kW	0,92	1,11
Stromaufnahme	A	4,0	5,0
Absicherung Träge	A	10	10
Fernbedienung		Infrarot	
Innengerät (HxBxT)	mm	490 x 900 x 200	490 x 900 x 200
Außengerät (HxBxT)	mm	525 x 575 x 260	540 x 770 x 245

Messbedingungen

1.) Innentemperatur: 27°C TK, 19 °C FK | Außentemperatur: 35 °C TK, 24 °C FK

2.) Innentemperatur: 20°C TK, 15 °C FK | Außentemperatur: 7 °C TK, 6 °C FK

3.) Schalldruckpegel gemessen in 1 m Entfernung unter Freifeldbedingungen

Regelbereich Innengerät | Heizen: 16 bis 30 °C | Kühlen: 18 bis 30 °C
Einsatzgrenzen Außengerät | Heizen: -5 bis 24 °C | Kühlen: 18 bis 43 °C (-10 bis 43 °C mit Winterregelung)

Ihr Fachhändler:

Irrtum und Änderungen vorbehalten. März 2004

